

**Voorbeeld situatietekening bij formulier plaatsen voorwerpen op de openbare weg**



Afmetingen 2 x 3 meter.

## Instructie voor het aanleveren van situatietekeningen

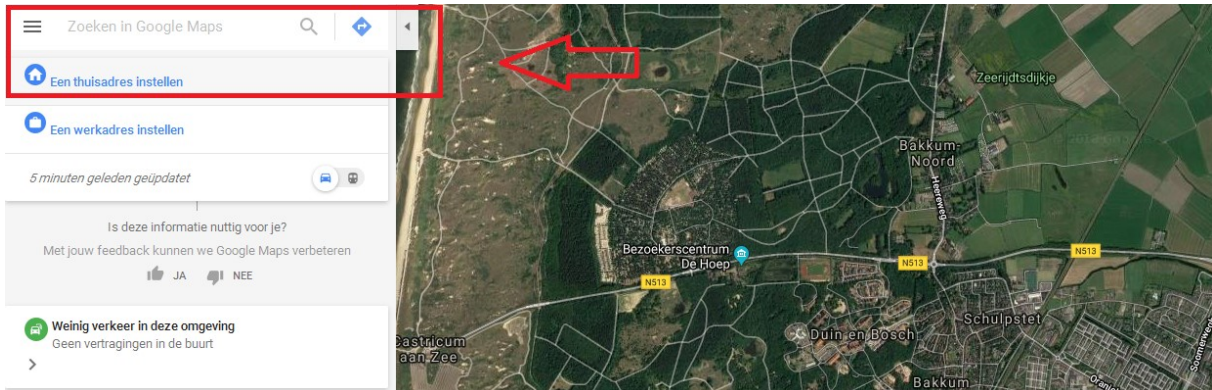
Bij de aanvraag voor het plaatsen van voorwerpen op de openbare weg dient u een situatietekening met de voorwerpen, voorzien van afmetingen toe te voegen. Deze instructie legt u uit hoe u dit dient te doen.

### Stap 1

Open uw internetbrowser en bezoek de website [www.google.nl/maps](http://www.google.nl/maps)

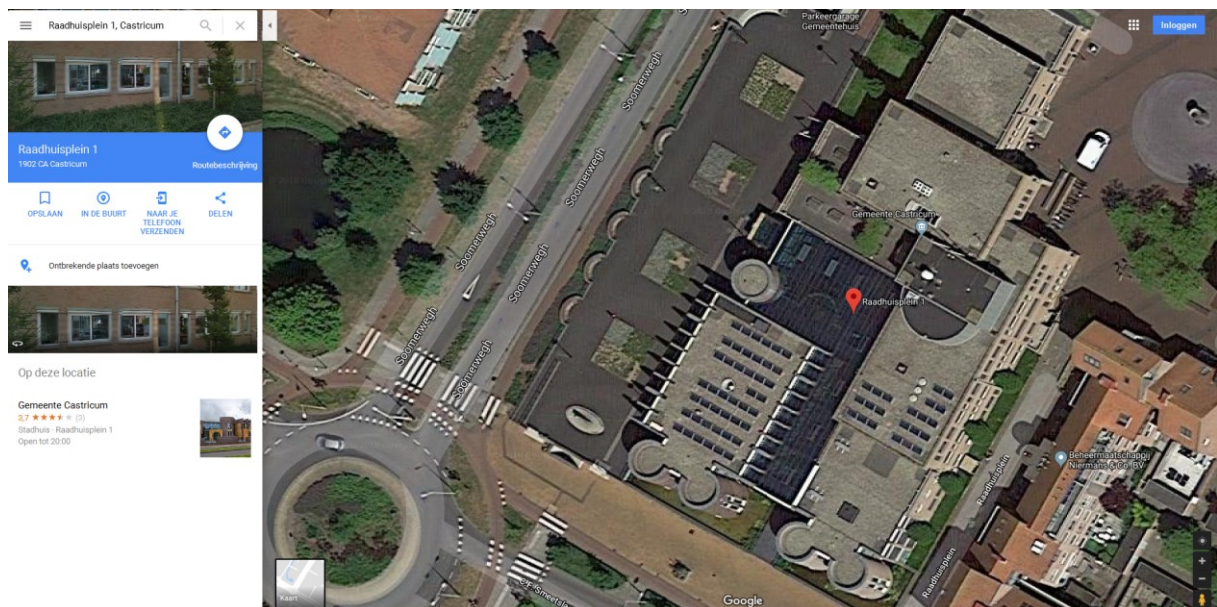
### Stap 2

Vervolgens voert u het adres in waar u de voorwerpen wilt gaan plaatsen. Of u kunt handmatig zoeken naar het adres waar u de voorwerpen wilt gaan plaatsen.



### Stap 3

U maakt een printscreen als u het bovenaanzicht in beeld heeft waar u het voorwerp wilt gaan plaatsen op de openbare weg. Dit kunt u doen door op de toets Fn en PrtSc op het toetsenbord te drukken wanneer u het bovenaanzicht in beeld heeft.



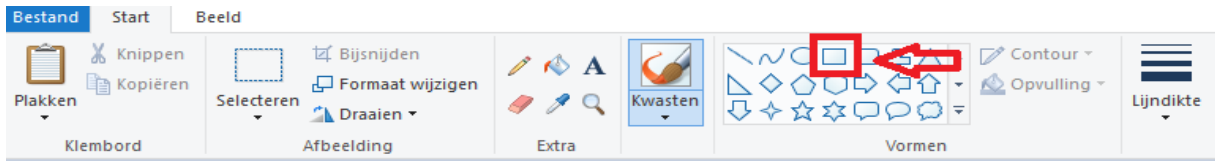
### Stap 4

Open het programma Paint op uw computer. Als het programma geopend is dan plakkt u de printscreen in Paint. Dit kunt u doen door op het witte scherm de toetsencombinatie CTRL en Shift en V tegelijkertijd in te drukken of met de rechtermuisklik op plakken te klikken.

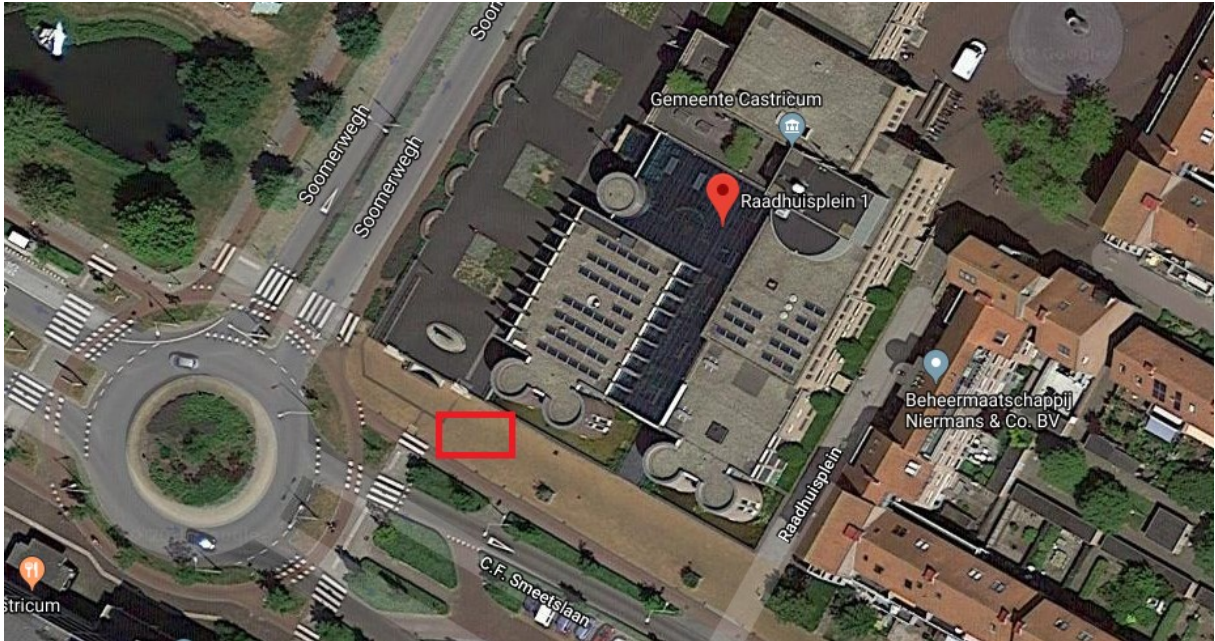


## Stap 5

Vervolgens geeft u aan waar u de voorwerpen gaat plaatsen. Dit doet u door op het vierkantje te klikken (zoals hieronder weergegeven).



U maakt op de plaats waar u het voorwerp wilt gaan plaatsen het vierkantje. Dit doet u door op de plaats te klikken waar u het voorwerp wilt gaan plaatsen en vervolgens het vierkantje te 'slepen'. Hier vierkantje is genoeg om aan te geven waar u het wilt gaan plaatsen.



## Stap 7

Ten slotte slaat u het bestand op in Paint. U kunt het beste kiezen voor het bestandstype JPEG (zoals hieronder weergegeven). U levert deze situatietekening aan samen met het aanvraagformulier **(voorzien van de afmetingen)** bij de gemeente.

