

Mobiliteitsplan Gemeente Bergen

Naar een duurzame, vitale en veilige gemeente

Waarom een nieuw mobiliteitsplan?

- Aansluiten op trends en ontwikkelingen (verkeersgroei, toerisme, nieuwe voertuigen met verschillende snelheden)
- Samenhang met andere thema's zoals veiligheid, economie, duurzaamheid, gezondheid en toerisme
- Aansluiten bij wensen van gemeente en haar inwoners en ondernemers
- Leidraad voor concrete maatregelen in komende 10 jaar

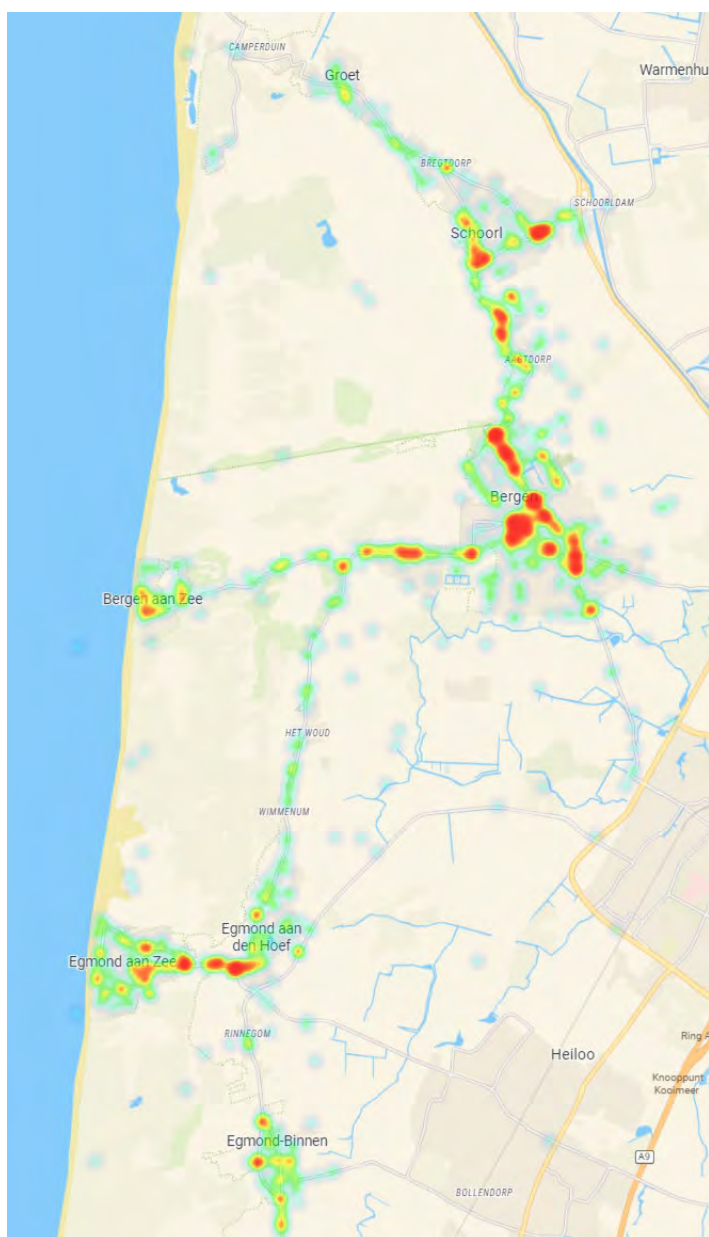


Het doorlopen proces

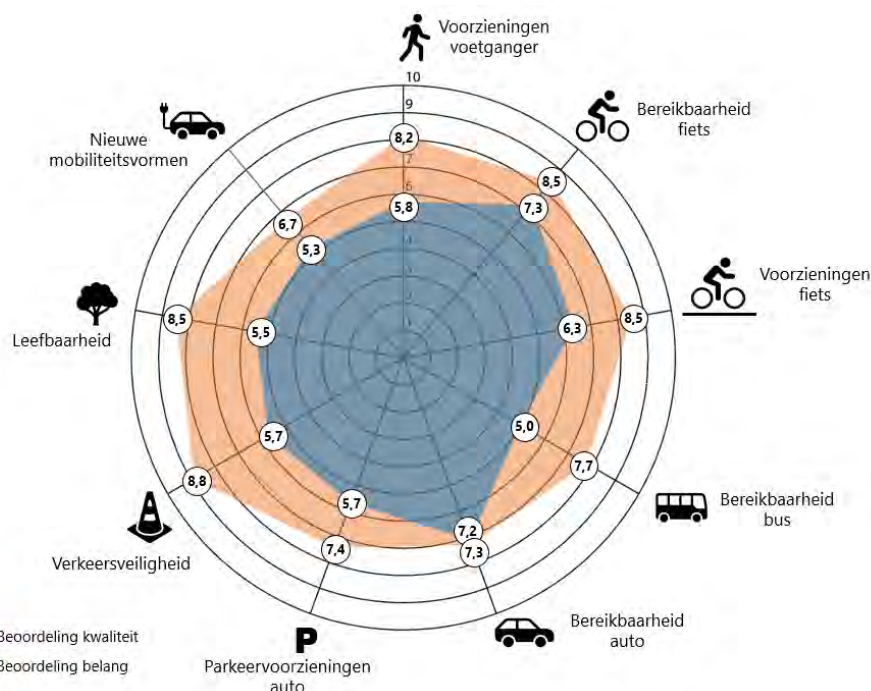
Hier staan we nu



Inventarisatie

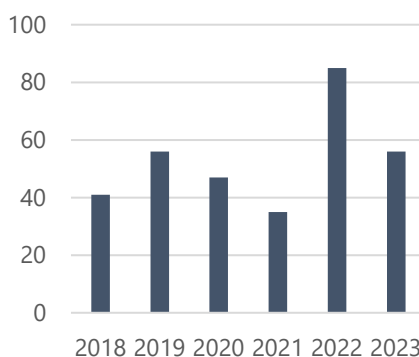


Veel aangegeven knelpunten op de kaart hebben prioriteit bij het uitvoeren van maatregelen



Resultaten beoordeling thema's uit enquête

Ongevallen per jaar



Inzet op verkeersveiligheid om het aantal ongevallen te laten afnemen

Door politie geregistreerde ongevallen in de gemeente Bergen

Locaties waar de meeste knelpunten op de kaart zijn aangegeven in de enquête



1) Veilig samen op weg

We gaan de verkeersveiligheid verbeteren door de snelheid van het autoverkeer te verlagen op wegen waar ook fietsers op de rijbaan rijden. We sluiten daarbij aan bij nieuwe landelijke richtlijnen.



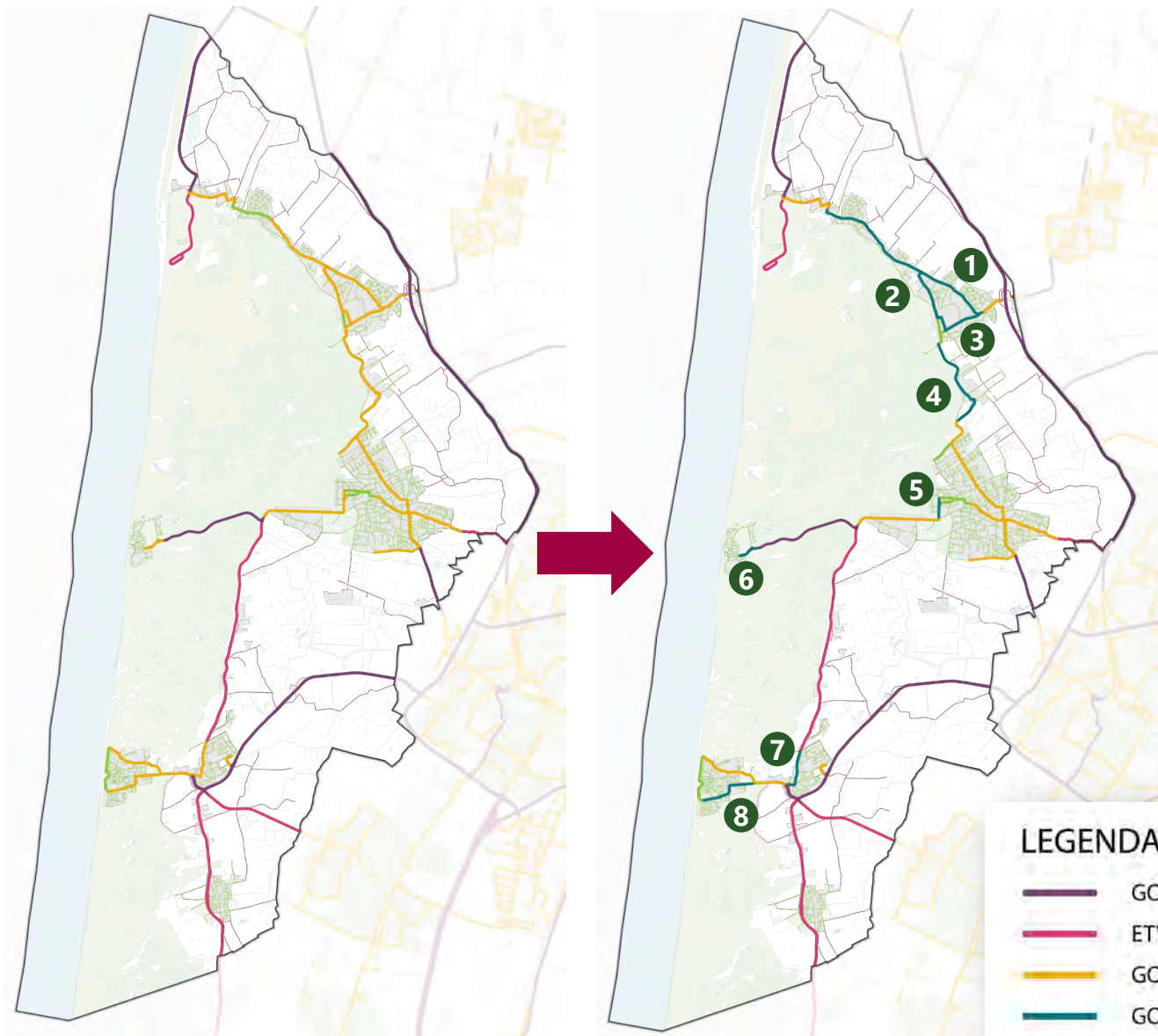
Een nieuwe indeling van onze wegen

- Inrichting van wegen gebaseerd op 'Duurzaam Veilig'
- Uitgangspunt: snelheid **van 50 naar 30 km/h** waar fietsers en auto's van dezelfde rijbaan gebruik maken
- Nieuwe 30 km/h-wegen behouden **voorrang en fietsstroken**
- **Snelheidsremming** op kruispunten (voorrangspateaus)
- Vormgeving: uitgangspunt combinatie klinkers en asfalt
- Voordelen: verbetering verkeersveiligheid en leefbaarheid (geluid en uitstoot)
- Aandachtspunten: passende inrichting van wegen waarbij de snelheid voldoende wordt beperkt (zonder overlast voor lokale bewoners)



Huidig

Nieuw



Wens van 50 naar 30 km/h

Schoorl

- 1) Voorweg
- 2) Heereweg
- 3) Laanweg
- 4) Duinweg

Bergen

- 5) Komlaan
- 6) Zeeweg (Bergen aan Zee)

Egmond

- 7) Herenweg (Egmond aan den Hoef)
- 8) Voorstraat/Zeestraat (Egmond aan Zee)

LEGENDA:

- GOW 80 km/h
- ETW 60 km/h
- GOW 50 km/h
- GOW 30 km/h
- ETW 30 km/h



2) Gezonde en duurzame mobiliteit

We verbeteren de voorzieningen voor voetgangers en fietsers, met prioriteit voor de meest belangrijke routes binnen en tussen onze kernen. We zetten ons tevens in voor goed openbaar vervoer.



Voetgangers



- Onderscheid in drie toegankelijkheidsniveaus:
 - In de basis zijn alle bestemmingen/voorzieningen voor iedereen toegankelijk, inclusief mensen met een beperking
 - Aanvullend extra kwaliteit bieden op hoofdnetwerk (op drukke punten zoals winkelstraten en bij scholen)
 - Groen netwerk bestaat uit aantrekkelijke routes (door de natuur) met rustpunten



Openbaar vervoer



- Inzet op behoud bestaande busverbindingen
- Wensen:
 - Doortrekken buslijn vanuit Bergen naar Bergen aan Zee in de zomerperiode
 - Versterken buslijn naar Egmond aan Zee
- We koesteren de buurtbus
- We stimuleren gebruik van openbaar vervoer (bijvoorbeeld met goede routes naar haltes)

Fietsers



- Voortzetten van het huidige fietsbeleid (fietsers en gemotoriseerd scheiden waar dit kan)
- Op 50 km/h wegen waar scheiden niet kan: verlagen snelheid naar 30 km/h
- Onderscheid fietsnetwerk gemeente in drie soorten, verbetering hoofdnetwerk heeft prioriteit
- Onderzoeken realisatie nog ontbrekende verbindingen in het netwerk
- Inzet op verbeteren doorfietsroutes provincie

Fietsnetwerk gemeente



Doorfietsroutes provincie



3) Overstappunten en parkeren voor toeristen

We faciliteren goede overstappunten aan de randen van onze kernen waarmee we het gebruik van het openbaar vervoer en de fiets naar de stranden stimuleren.



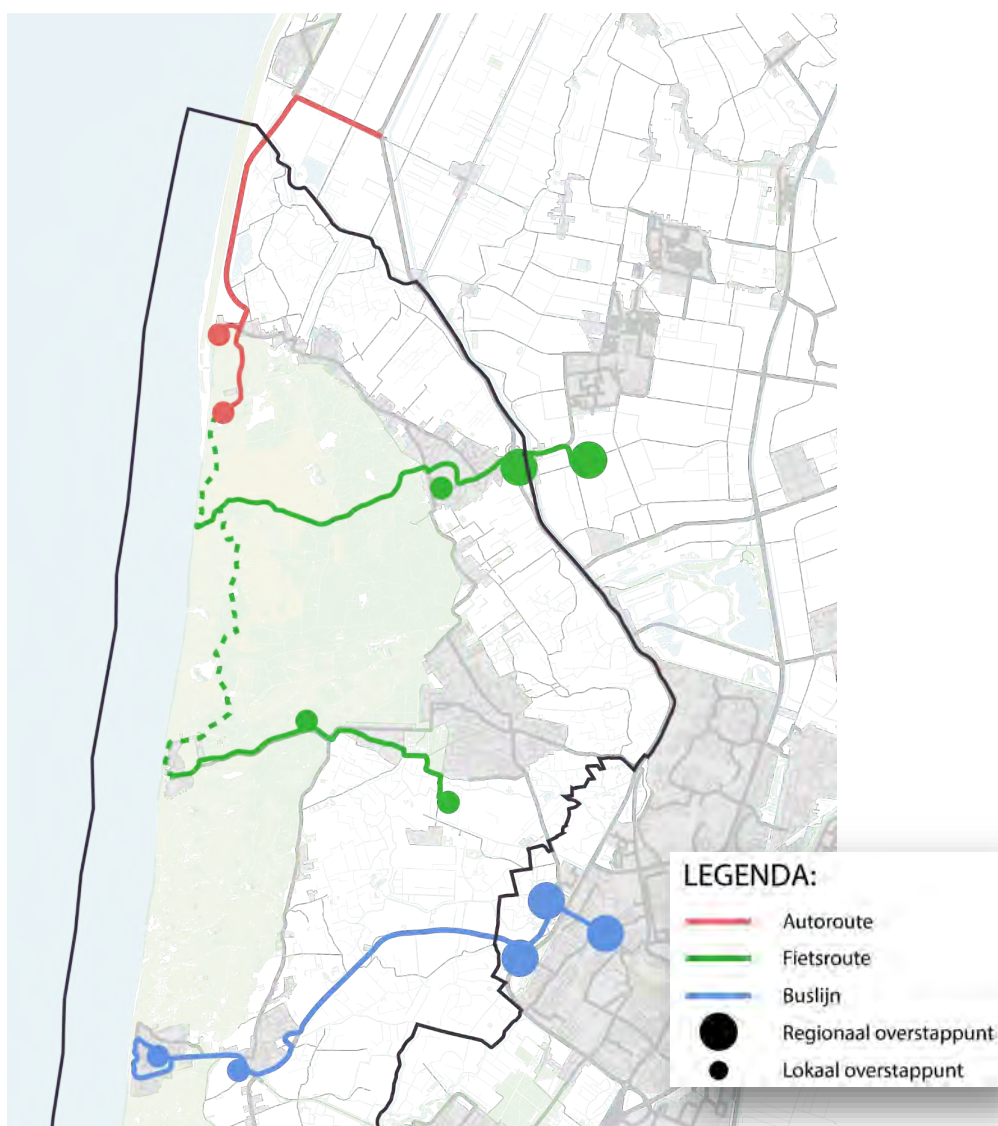
Gastvrij voor bezoekers

- Uitgangspunt: goede en aantrekkelijke voorzieningen voor bezoekers, minder overlast voor inwoners
- **In de basis zijn alle stranden met alle vervoersmiddelen bereikbaar** (behalve Schoorl aan Zee en Egmond Binnen)
- Extra aandacht voor fietsbereikbaarheid en veilig stallen van fietsen bij de stranden
- **Per strand focus op specifieke vervoerswijze met de grootste potentie**
- Verbetering communicatie richting bezoekers (bewegwijzering en website)

OV-strand: Egmond aan Zee



- Beste bereikbaarheid met het openbaar vervoer,
- Stimuleren gebruik van trein en bus, bijvoorbeeld vanuit Alkmaar
- Alternatief: met auto parkeren bij overstappunt en vervolgens verder reizen met de bus



Fietsstrand: Schoorl & Bergen aan Zee



- Mooie fietsroutes door de duinen naar het strand
- Schoorl alleen met de fiets bereikbaar
- Stimuleren gebruik overstappunten waar bezoekers auto kunnen parkeren, daarna:
 - verder met eigen meegenomen fiets
 - huur- of deelfiets gebruiken

Autostrand: Hargen aan Zee & Camperduin



- Gebruik van bestaande (grote) parkeerterreinen
- Stimuleren route 'buitenom' via N9, niet via Schoorl en Groet



4) Vitale kernen

We verbeteren de verblijfskwaliteit binnen onze kernen, waarbij we de aantrekkelijkheid van de centrumgebieden verbeteren met meer ruimte voor voetgangers.



Betere verblijfskwaliteit

- Minder ruimte voor auto's, meer ruimte voor voetgangers en verblijven
- **Dorpscentra worden aantrekkelijker**, leefbaarheid verbetert (minder geluid en uitstoot, makkelijker en veiliger oversteken)
- Uitwerking van de maatregelen is maatwerk (integrale afweging bereikbaarheid verblijfskwaliteit en andere beleidsdoelen)

Principes

- Samen met lokale bewoners en ondernemers in gesprek
- Negatieve effecten voor de bereikbaarheid meenemen
- Rekening houden met ruimte voor parkeren
- Passende vormgeving van de wegen met duidelijke borden



Denkrichtingen en kansen



Jan Oldenburglaan (Bergen)



Voorstraat (Egmond aan Zee)



Raadhuisstraat (Bergen)



*Heereweg (Schoorl)
Plannen al uitgewerkt*



5) Aanpak van lokale knelpunten

We pakken lokale knelpunten met betrekking tot de verkeersveiligheid en leefbaarheid aan, waarmee we de veiligheid op de wegen verbeteren en de overlast van verkeer verminderen.



Aanpak lokale knelpunten

- Aanpak knelpunten leefbaarheid en verkeersveiligheid heeft prioriteit
- Veel aangegeven punten in de enquête onder inwoners hebben prioriteit

Voorbeelden van knelpunten en mogelijke oplossingsrichtingen

Kruispunt Laanweg-Voorweg (Schoorl)



- Snelheid autoverkeer verlagen (bijv. met plateau)
- Zicht verbeteren

Kruispunt Oosterweg-Bergerweg (Bergen)



- Snelheid autoverkeer verlagen (bijv. met drempel)
- Aanpassen verlichting voor beter zicht in het donker

Kruispunt Randweg-Sint Adelbertusweg (Egmond Binnen)



- Verbeteren oversteekbaarheid → weghalen linksafstrook
- Vormgeving beter laten aansluiten bij snelheid 60 km/h
- In overleg met provincie (wegbeheerder)

Overige thema's

- **Vracht- en landbouwverkeer**
Maatwerk op locaties met hinder van vracht- en landbouwverkeer (bijvoorbeeld aanleg passeerhaven). Regionaal: wellicht gebruik van de westelijke ringweg in Alkmaar door landbouwverkeer mogelijk.
- **Logistiek en duurzaamheid**
We hebben geen proactieve houding voor milieuzones, zero-emissie zones en logistieke hubs, maar sluiten aan bij regionale initiatieven. Daarnaast plaatsen we laadpalen volgens ons beleid, ook palen voor snelladen.
- **Geluidsoverlast**
Bij reconstructies van wegen nemen we de gevolgen voor geluid nadrukkelijk mee. Het voorkomen van geluidsoverlast door motoren is lastig.
- **Gedragbeïnvloeding**
We sluiten aan bij regionale en landelijke campagnes voor educatie en handhaving. Samen met de politie bespreken we een effectieve inzet op handhaving.
- **Regionale samenwerking**
We werken met buurgemeenten, de provincie, Rijksoverheid en andere regionale partners. O.a. inzet op verbetering verkeersveiligheid N9.

